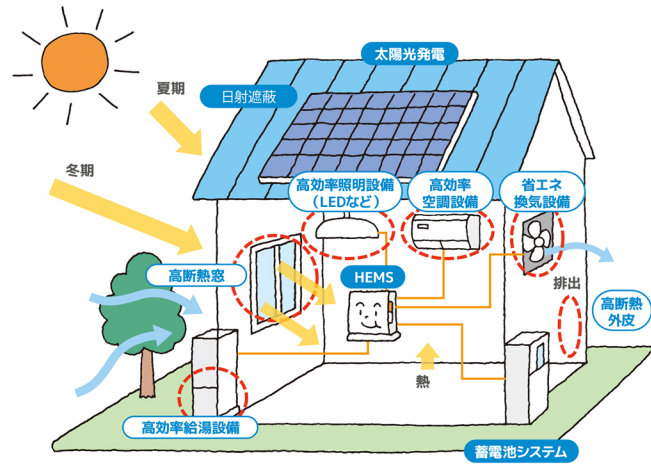


これからの住まいは、低炭素化を目指し ゼロ・エネルギー化がどんどん進んでいきます。

〈マーク解説〉
 分岐 スマートコスモまたは計測ユニットで分岐計測し、利用できるサービスや機能のこと
 他社製OK パナソニック製以外のメーカー品にも対応

ネット・ゼロ・エネルギー・ハウス(ZEH)とは



家庭での年間エネルギー消費量をおおむねゼロにする住宅のこと。具体的には、建物の断熱性を高め、エアコンの使用量を減らし、高効率な給湯器やHEMSを活用して、消費するエネルギー量を減らします。その分を太陽光発電、燃料電池などでつくった電気を使うことでトータルでゼロにします。

■ZEHは「アクティブ」&「パッシブ」の住まい
 アクティブとは、太陽光発電システムや省エネ設備でエネルギーを効率よく使うこと。そして、パッシブとは、太陽の光や熱、風といった自然エネルギーを取り入れるように設計された住まいのこと。

$$\text{つかうエネルギー量} - \text{つくるエネルギー量} = 0$$

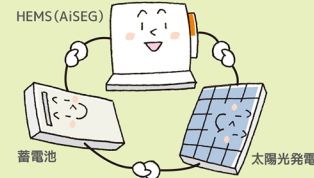
注)エネルギー量=一次エネルギー消費量の単位に換算した値

ZEHがどんどん増えていきます。



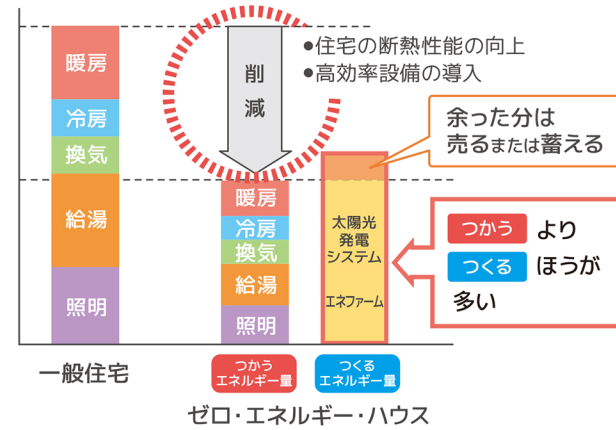
エネルギーの「自給自足」

太陽光発電で電気をつくり、余った電力は蓄電池にためて、平常時はもちろん、停電時などの万が一の時にも使うことができる。そんな時代がすぐそこまで来ています。



ゼロ・エネルギー化のポイントは、 年間のつかうエネルギーを減らすことです！

〈住まいの消費エネルギー量のイメージ〉



HEMSで自給率を確認できるよ!

自給率 100%*

※入居してから総データ値での自給率です。

スマートHEMSなら HEMSを活用してさらに つかうエネルギー量を減らそう!

- 1 エコキュートの自動沸き増し**
発電のあまった電力で沸かす。
① 太陽光で発電してあまった電気
② エコキュートを自動で沸き増し!
つくった電気を効率よく使う!
- 2 エアコンの自動制御**
省エネ温度(冷房28℃、暖房20℃)に自動で変更。
20℃で運転開始
30分後 28℃
まかせて!
今は暑いからエアコンの温度をちょっと下げよう。30分後には節電温度になるって安心!
- 3 エアコンのつけっぱなしをお知らせ**
切り忘れによる電気のムダを削減。
エアコンがつけっぱなしです!
またエアコンつけっぱなしだった!
分岐 他社製OK
- 4 照明の自動減光**
照明を自動減光して自動的に節電。
設定した電気量を超えると自動的に明るさを抑えます!
100% → 70%

高健工務店のZEH普及率目標

2016 (平成28年度)	2017 (平成29年度)	2018 (平成30年度)	2019 (平成31年度)	2020 (平成32年度)
10%	20%	35%	50%	65%